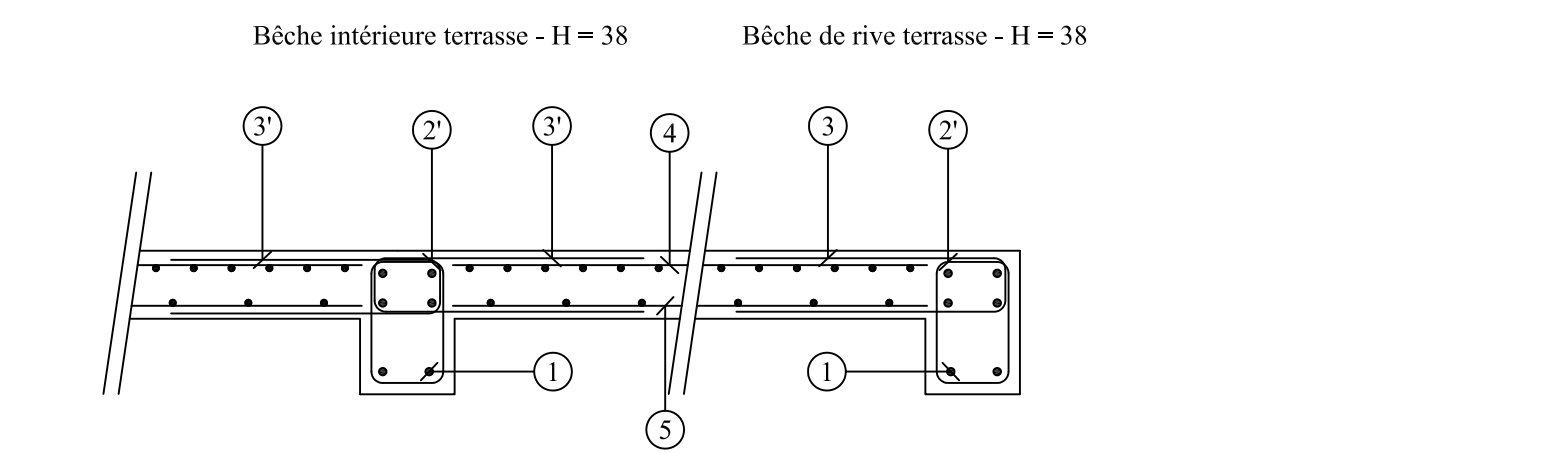
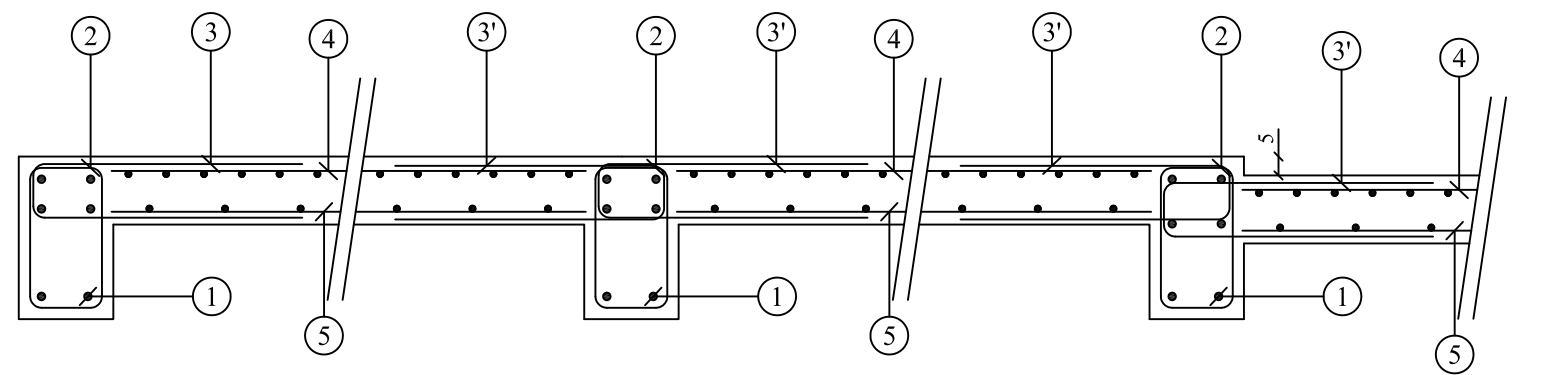
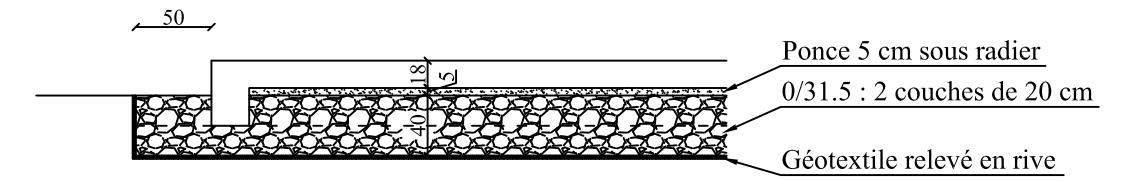


Bèche de rive maison - H = 43      Bèche intérieure maison - H = 43      Bèche seuil intérieur maison / terrasse - H = 43



- 1 - 6 HA12 filants  
25  $\overleftarrow{\quad 80 \quad} \rightarrow$  25
- 2 - Cadres HA6 - e = 15 - L = 125  
19  $\overleftarrow{\quad 37 \quad} \rightarrow$  19
- 3 - U HA6 - e = 20 - L = 160  
12  $\overleftarrow{\quad 74 \quad} \rightarrow$  12
- 2' - Cadres HA6 - e = 15 - L = 115  
19  $\overleftarrow{\quad 32 \quad} \rightarrow$  19
- 3' - U HA6 - e = 10 en alternance - L = 160  
12  $\overleftarrow{\quad 74 \quad} \rightarrow$  12
- 4 - TV106 - recouvrement 30 cm en nappe supérieure
- 5 - TV206 - recouvrement 40 cm en nappe inférieure

**Substitution**



Hypothèse : pas d'étude de sol

- Charges de calcul**
- Chape + carrelage (ep = 6 cm) = 120 kg/m<sup>2</sup>
  - Cloisons = 50 kg/m<sup>2</sup>
  - Surcharges pièces habitables = 150 kg/m<sup>2</sup>

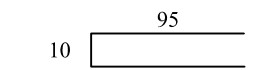
**Hypothèses sismiques - Sol**

PS92 - Région III      Radier sur substitution 0,40 m  
Bâtiment de classe B - a<sub>s</sub> = 3,5 m/s<sup>2</sup>      Aciers FE500-3

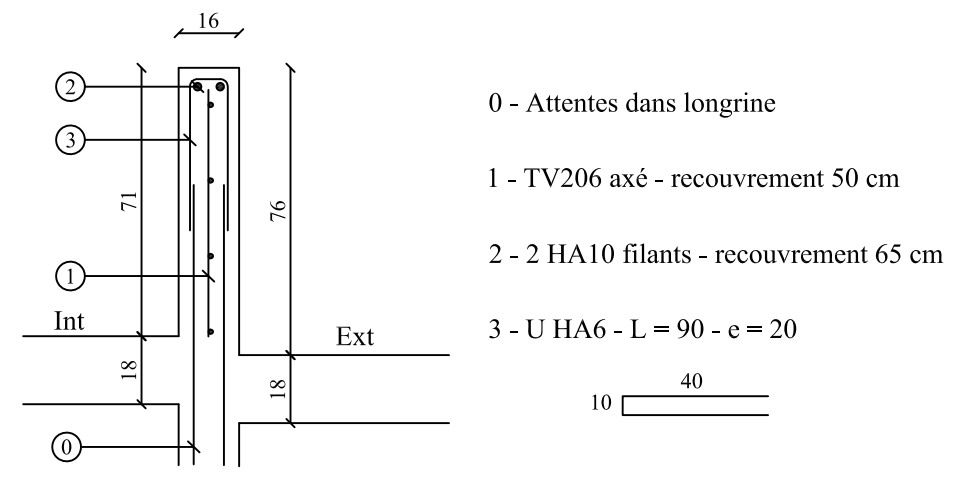
Enrobage général = 3 cm

Nota : Emplacement des réservations  
Réseaux sous dalle  
Voir plans des corps d'états concernés.

Muret 71 cm au RdC => prévoir U HA8 dans bèche - L = 200 - e = 20

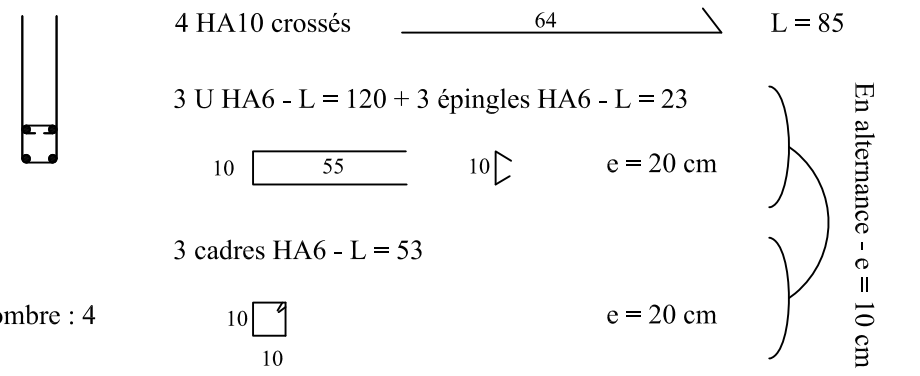


**Muret 71 cm**



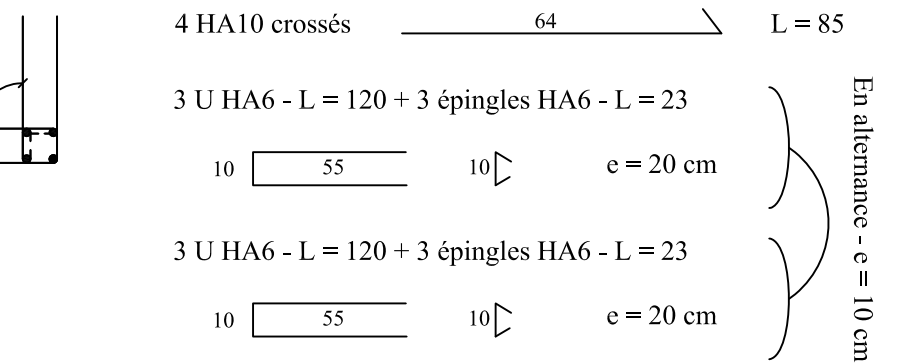
- 0 - Attentes dans longrine
- 1 - TV206 axé - recouvrement 50 cm
- 2 - 2 HA10 filants - recouvrement 65 cm
- 3 - U HA6 - L = 90 - e = 20

**CV 01**



Nombre : 4

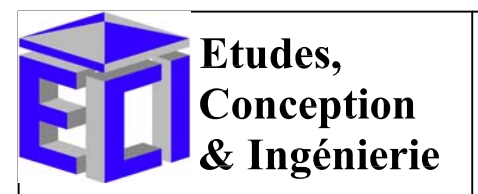
**CV 02 & CV 03**



CV 02 - A = 90° : Nombre : 6  
CV 03 - A = 180° : Nombre : 2

**Villa BOCHU-HIREP**  
Construction d'une villa individuelle  
Commune du Gros Morne

**Fondations**  
Coffrages



Lot Vallée Heureuse  
97212 Saint-Joseph  
Port : 0696 41 51 06  
T / F : 0596 54 76 23  
eci97@yahoo.fr

Indice	Modifications	Date

Nombre de pages :	01	Numéro de plan :	B 000
Echelles :	2 cm / m	Date :	le 9 juillet 2010